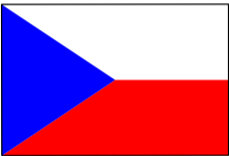
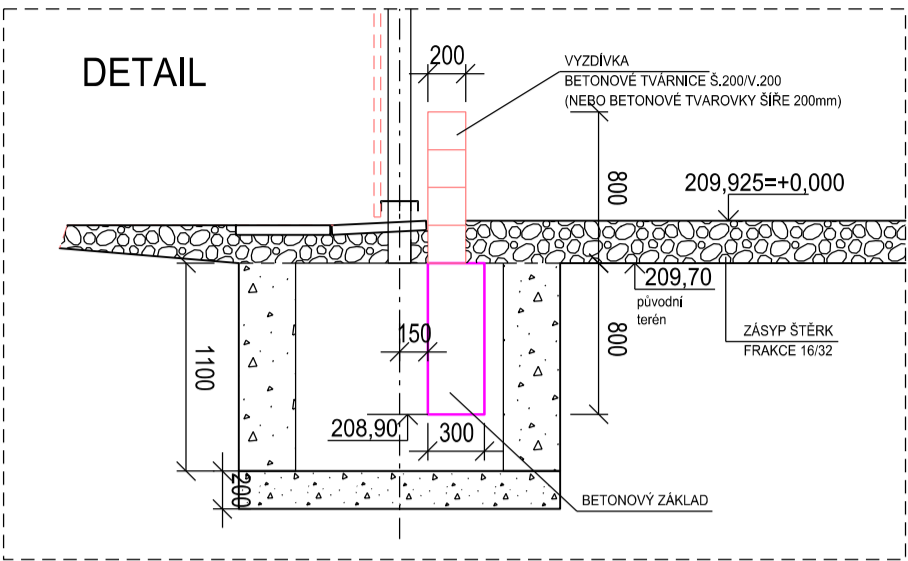
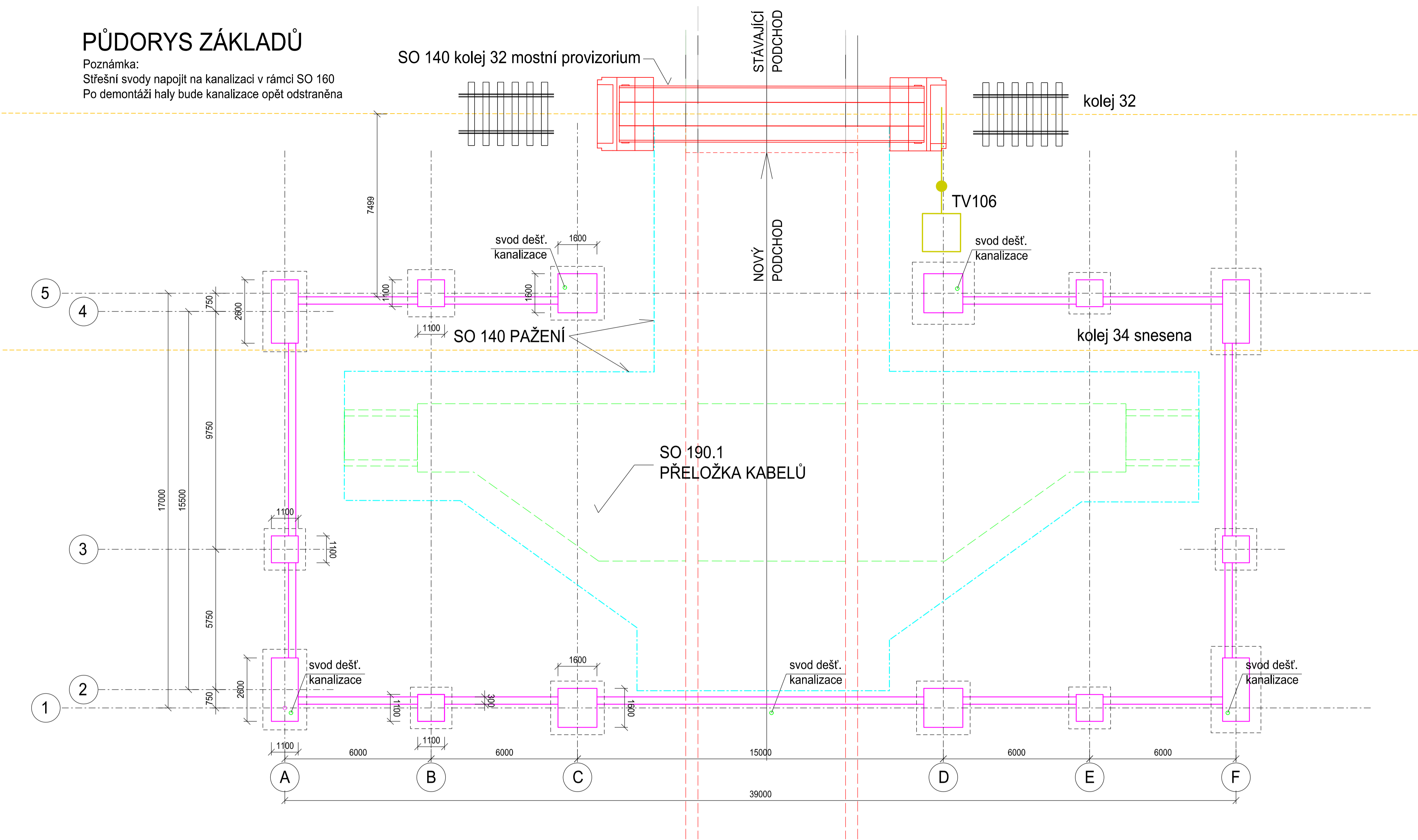


PŮDORYS ZÁKLADŮ

Poznámka:  
Střešní svody napojit na kanalizaci v rámci SO 160  
Po demontáži haly bude kanalizace opět odstraněna



Stavba „Prodloužení podchodů v žst. Praha hl.n.“ je spolufinancováno Evropskou unií z programu OPD 2



DOKUMENTACE PRO VÝBĚR ZHOTOVITELE

VÝŠKOVÝ SYSTÉM Bpv SOUŘADNICOVÝ SYSTÉM S-JTSK

Číslo změny:	Obsah změny:	Datum změny:
01	-	-
02	-	-
03	-	-

Objednatel:	Správa železniční dopravní cesty, s.o. Sokolovská 278/1955 190 00 Praha 9 - Libeň
-------------	---

Generální projektant:	SUDOP PRAHA a.s. Olšanská 1a, 130 80 Praha 3 tel.: +420 267 094 111 fax: +420 224 230 316 e-mail: praha@sudop.cz	Hlavní inženýr projektu: ING. JAROSLAVA ŠUDOVÁ Architekt projektu: ING. ARCH. TOMÁŠ PECHMAN
-----------------------	--	--

Středisko: ARCHITEKTURY A POZEMNÍCH STAVEB			
Vedoucí střediska:	Odpovědný projektant SO, IO, PS:	Vypracoval:	Kontroloval:
ING. ONDŘEJ KAFKA	ING. JAROSLAVA ŠUDOVÁ	ING. JAROSLAVA ŠUDOVÁ	JAN ČAPEK

Název akce:	Číslo smlouvy:		
PRODLOUŽENÍ PODCHODŮ V ŽST. PRAHA HL.N. ETAPA 1	16 412 206		
	Projektový stupeň:		
	DVZ		
Část:	Datum:		
E.1.9 KABELOVODY A KOLEKTORY	11/2018		
SO 190.2 PROVIZORNÍ HALA PO DOBU VÝSTAVBY PŘELOŽKY KOLEKTORU	Číslo části:		
	E.1.9		
Název přílohy:	Měřítko:	Počet formátů:	
	1:100	8 A4	
ZÁKLADY	Číslo přílohy:		
	4		

DOKUMENT LZE UŽÍVAT POUZE VE SMYSLU PŘÍSLUŠNÉ SMLUVY O DÍLO, ŽÁDNÁ JEHO ČÁST NEMŮŽE BYT DLE ZÁKONA č. 121/2000 Sb. KOPÍROVÁNA NEBO JINÝM ZPŮSOBEM ROZŠŘŮVÁNA. BEZ SOUHLASU SUDOP PRAHA a.s.

ŘEZ ZÁKLADY

